

Олимпиадная работа  
муниципального этапа всероссийской олимпиады школьников  
по географии

учащегося 7 класса  
муниципального бюджетного общеобразовательного учреждения  
«Средняя общеобразовательная школа № 28  
с углубленным изучением отдельных предметов имени А.А. Угарова»  
Старооскольского городского округа Белгородской области

Кашуба Никиты Андреевича

Педагог-наставник:  
учитель географии  
МБОУ «СОШ № 28 с УИОП  
имени А.А. Угарова»  
Леонтьева Ирина Васильевна

	Задание 1.	Задание 2.	Задание 3.	Задание 4.	тест	итого
Баллы	105	24	7	23	80	29

**Задания муниципального этапа  
всероссийской олимпиады школьников по географии  
2025-2026 учебный год, 7 класс**

Время выполнения – 150 минут

Максимальный балл – 80

**Не разрешается** пользоваться атласами, любыми справочными данными, в том числе сотовыми телефонами, и прочими гаджетами. Пишите разборчиво! Удачи!

**Аналитический раунд**

**Задание 1.**

Максимальное количество баллов – 20

1. Определите объекты по координатам, пользуясь контурной картой:

а) 15° ю.ш., 50° з. д.	б) 20° с.ш., 100° з.д.	в) 22° с.ш., 30° в.д.	г) 43° с.ш., 70° в.д.
д) 61° с.ш., 18° в.д.	е) 22° с.ш., 43° в. д.	ж) 10° с.ш., 130° в.д.	з) 22° с.ш., 78° з.д.
и) 40° с.ш., 2° в.д.	к) 70° с.ш., 40° в.д.	л) 19° с.ш., 39° в. д.	м) 58° с.ш., 180° з.д.

2. Впишите название объекта, определенного по координатам для каждого пункта

а) Бразилия 1	б) Мексика 1	в) Египет 1	г) Казахстан 1
д) Швеция 1	е) Аравия 1	ж) Индонезия —	з) Гавань —
и) Испания —	к) Россия —	л) —	м) Америка (США) —

3. Для найденных государств впишите столицы

Государство	Столица	Государство	Столица
Бразилия 1	Бразилиа 1	Швеция —	—
Мексика 1	—	Испания —	Барселона —
Египет 1	—	Россия —	Москва —
Казахстан —	Астана —	Америка (США) —	Вашингтон —

Какое из найденных Вами морей самое большое по площади? Средиземное —

В каком государстве в течение года можно наблюдать дни и ночи равные суткам?

Российская Федерация

105

**Задание 2.**

Максимальное количество баллов – 14

Внимательно рассмотрите часть топографической карты. Ответьте на вопросы.

1. Определите и запишите именованный масштаб карты.

1 см к 1000 км 0

2. Перечислите способы, с помощью которых можно определить масштаб этой карты.

Сравнить длину карт, вычислив (с помощью линейки). 0

3. Определите, через сколько метров проведены горизонталы.

4. Определите географические координаты г. Михалинская 63,25° с.ш. 12,8° в.д. 0



5. Определите истинный и магнитный азимуты направления движения с г.Карьерная на г.Михалинская, если магнитное склонение западное  $2^{\circ}$ .  $105^{\circ}$  0

6. К северо-востоку от г.Михалинская находится лес. Как он называется? Охарактеризуйте его (укажите породу деревьев и количественные характеристики) лес "Северный"

сборный лес в данном лесу виден сосна.

7. Чему будет равно атмосферное давление на уровне уреза воды р.Соть, если на г.Михалинская оно соответствует нормальному атмосферному давлению. Расчеты запишите.

$765 \text{ мм рт. ст.} + 108 \text{ мм рт. ст.} = 873 \text{ мм рт. ст.}$  0

8. Какой берег у р.Соть пологий? левый 1

### Задание 3.

Максимальное количество баллов – 10

4

Внимательно посмотрите на график колебания уровня грунтовых вод в течение года, который можно зарегистрировать в пределах Республики Татарстан в том числе.

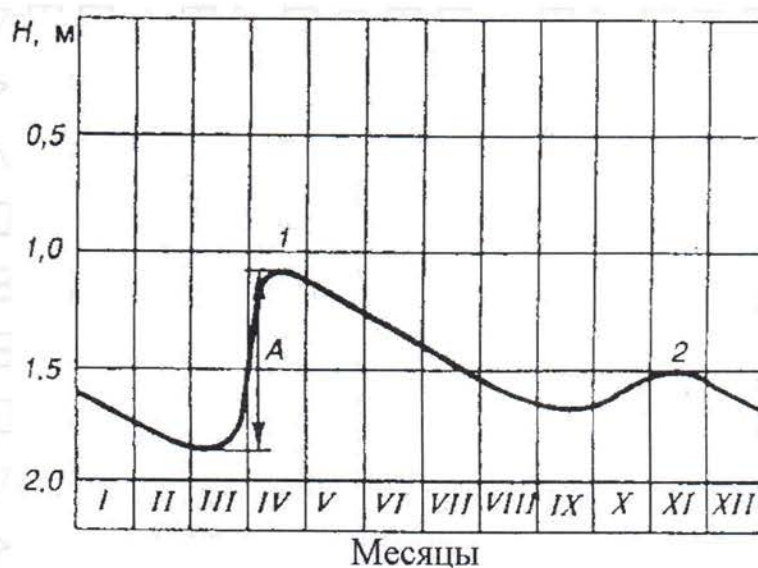


Рис.1. График колебания уровня грунтовых вод в течение года

С чем связаны наивысшие 1 и 2 уровни?

1 уровень с приходом

весны и таянием снега.

2 уровень с приходом

зимы.

Что обозначено буквой А?

абсолютная высота

Приведите пример 4 антропогенных источника загрязнения подземных вод.

выбрасывание мусора.

отходы (промышленные).

нефть. добытые газотехники.

### Задание 4.

Максимальное количество баллов – 16

2

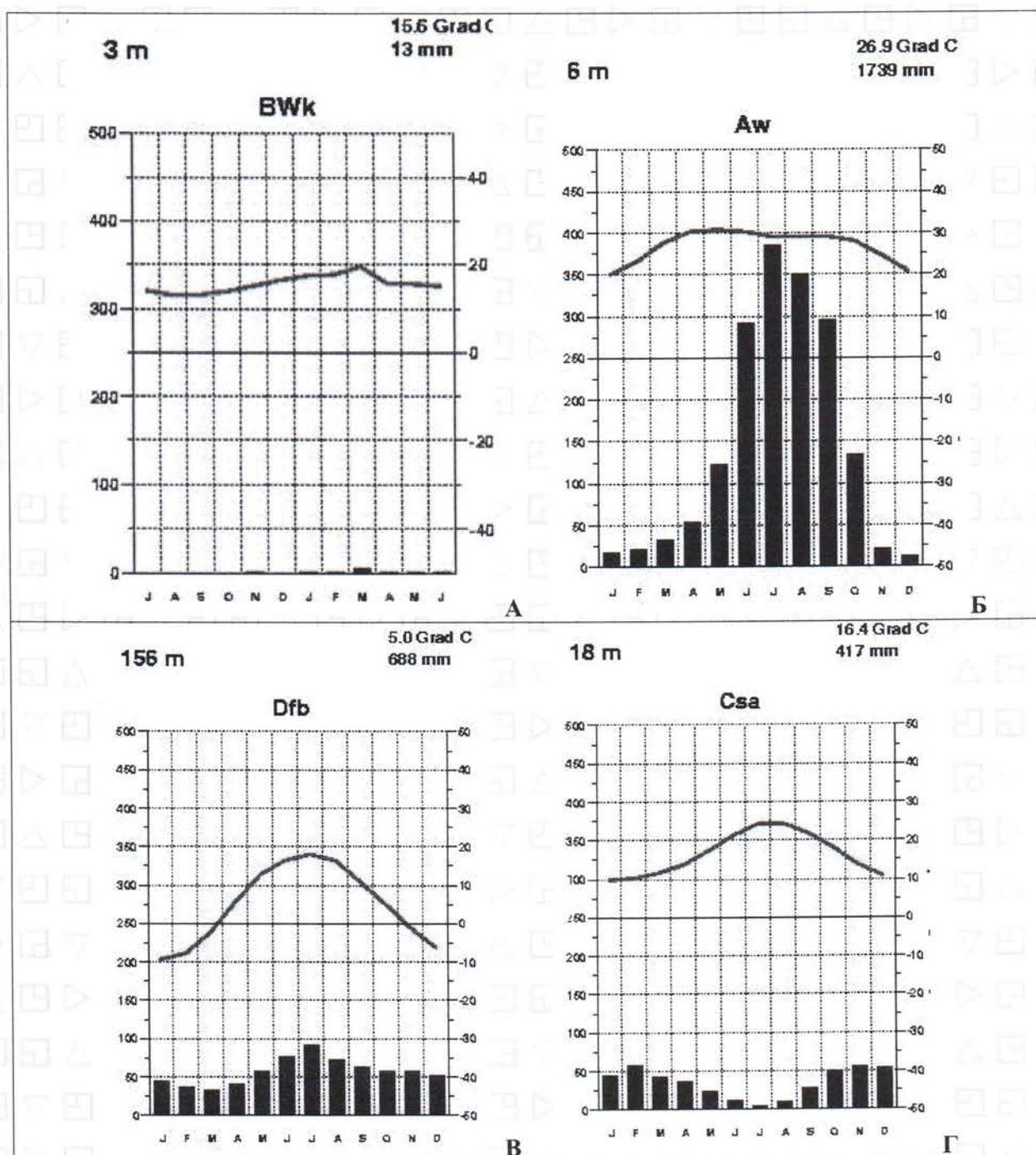
Четыре друга - юные географы одной из школ Татарстана летом посетили разные уголки земного шара и каждый привез с собой климатограмму того места, где он побывал.

Прочтите краткую характеристику территории, сопоставьте место пребывания с климатограммой (у климатограммы А внимательно посмотрите на месяцы), ответьте на вопросы, заполните таблицу.

1. Первый школьник побывал в центре одной из крупнейших равнин мира (климатограмма соответствует центру равнины). Поверхность равнины характеризуется развитостью речной сети: часть рек стекает в Северный ледовитый океан, другая часть относится к водосборному

бассейну Атлантического океана, а самая крупная река – к области внутреннего стока. Как называется равнина и самая крупная река?

2. Второй школьник побывал на самом большом острове моря, которое является реликтом океана Тетис и имеет связь с Атлантическим океаном через узкий пролив. На острове находится самый высокий действующий вулкан Европы. Как называется остров и вулкан?



3. Третий школьник побывал в пределах природной зоны (биом), которая сформировалась под воздействием холодного течения, на западном побережье материка, расположенного в трех полушариях. Поверхность здесь сложена песчаным и каменистым материалом. Водится жук-чернотелка и растение вельвичия. Здесь можно пособировать литопсы. Как называется эта территория? Что такое литопсы?



4. Четвертый школьник побывал в самой крупной речной дельте в мире, которая образуется при слиянии двух крупных рек региона и р. Мегхна. Как называются эти две реки? Здесь произрастает самый большой мангровый лес (вечнозеленый лиственный) – лес в приливно-отливной зоне.

№ описания	Литера климатограммы	Климатический пояс	Ответ на вопросы
1	BWk A	Умеренный 1	Запдно-Сибирская. 0
2	Aw B	Умеренный 0	скандинавский полуостров. 0
3	Dfb B	Экваториальный 0	Африка. Цустос 0
4	Esa D	Тропический 0	Инд. Ганг. 1

### ТЕСТОВЫЙ РАУНД

(за каждый верный ответ- 1 балл, максимально – 20 баллов)

1.	2.	3.	4.	5.	6.	7.	8.	9.	10.
11.	12.	13.	14.	15.	16.	17.	18.	19.	20.

- На территории какого государства в день зимнего солнцестояния полуденное солнце находится в зените?  
а) России, б) Китае, в) Бразилии, г) Индонезии 0
- Какое озеро является самым северным из перечисленных:  
а) Виктория, б) Байкал, в) Мичиган, г) Ладожское. 1
- Какие горы не имеют отношения к территории России?  
а) Уральские горы; б) Алтай; в) Кавказ; г) Тянь-Шань. 1
- Какая река относится к бассейну Атлантического океана?  
а) Северная Двина, б) Кубань, в) Печора, г) Урал. 0
- Остров, на котором расположена столица государства -  
а) Мадагаскар, б) Гренландия, в) Сицилия, г) Сахалин. 0
- В каком масштабе карта соответствует крупномасштабным картам?  
а) 1:100 000, б) 1:500 000, в) 1:1000 000, г) нет верного ответа. 0
- Самая большая по площади страна Евразии, которая не выходит к морю:  
а) Казахстан, б) Монголия, в) Узбекистан, г) Кыргызстан. 0
- Где образуется новая земная кора океанического типа?  
а) во внутренних морях, б) в океанических желобах, в) в зоне срединно-океанических хребтов, г) в области островных дуг. 1
- Какая из перечисленных горных пород характерна для щитов платформ?  
а) гранит, б) глина, в) известняк, г) песчаник. 1
- Откуда дует пассат в южном полушарии?  
а) с юга, б) юго-востока, в) с севера, г) с юго-запада. 0
- Какой остров получает больше всего осадков за год?  
а) Тайвань, б) Калимантан, в) Шри-Ланка, г) Тасмания. 0
- Какое течение самое мощное в Мировом океане?  
а) Западных ветров, б) Гольфстрим, в) Южное пассатное, г) Северное пассатное. 1
- Какое слово является синонимом слова «изогипсы»?  
а) меридианы, б) параллели, в) горизонталы, г) вертикали. 1
- Линии, соединяющие точки с одинаковой соленостью – это...  
а) изобаты, б) изодинамы, в) изобары, г) изогалины. 0
- Какое кругосветное путешествие будет короче:  
а) по параллели 50° ю.ш. б) по меридиану 50° в.д. в) по экватору, г) по параллели 10° с.ш. 0

16. Какие из перечисленных названий природных объектов не принадлежат вулканам?  
а) Мауна-Лоа, б) Титикака, в) Килауэа, г) Ключевская сопка. 1
17. Какой прибор предназначен для измерения расстояний и превышений одной точки над другой?  
а) анемометр, б) буссоль, в) нивелир, г) ватерпас. 0
18. По самому широкому на Земле проливу можно попасть:  
а) из Атлантического океана в Тихий, б) из Тихого океана в Атлантический, 0  
в) из Атлантического океана в Северный ледовитый, г) из Тихого океана в Индийский.
19. На какой территории была зарегистрирована относительная влажность воздуха 0%?  
а) Антарктида, б) Сахара, в) Эверест, г) на Земле нет такого места. 1
20. Вследствие потепления климата в Казани появились птицы, которые не характерны для территории Татарстана. Это –  
а) свиристели, б) бакланы, в) утки, г) дрозды. 0